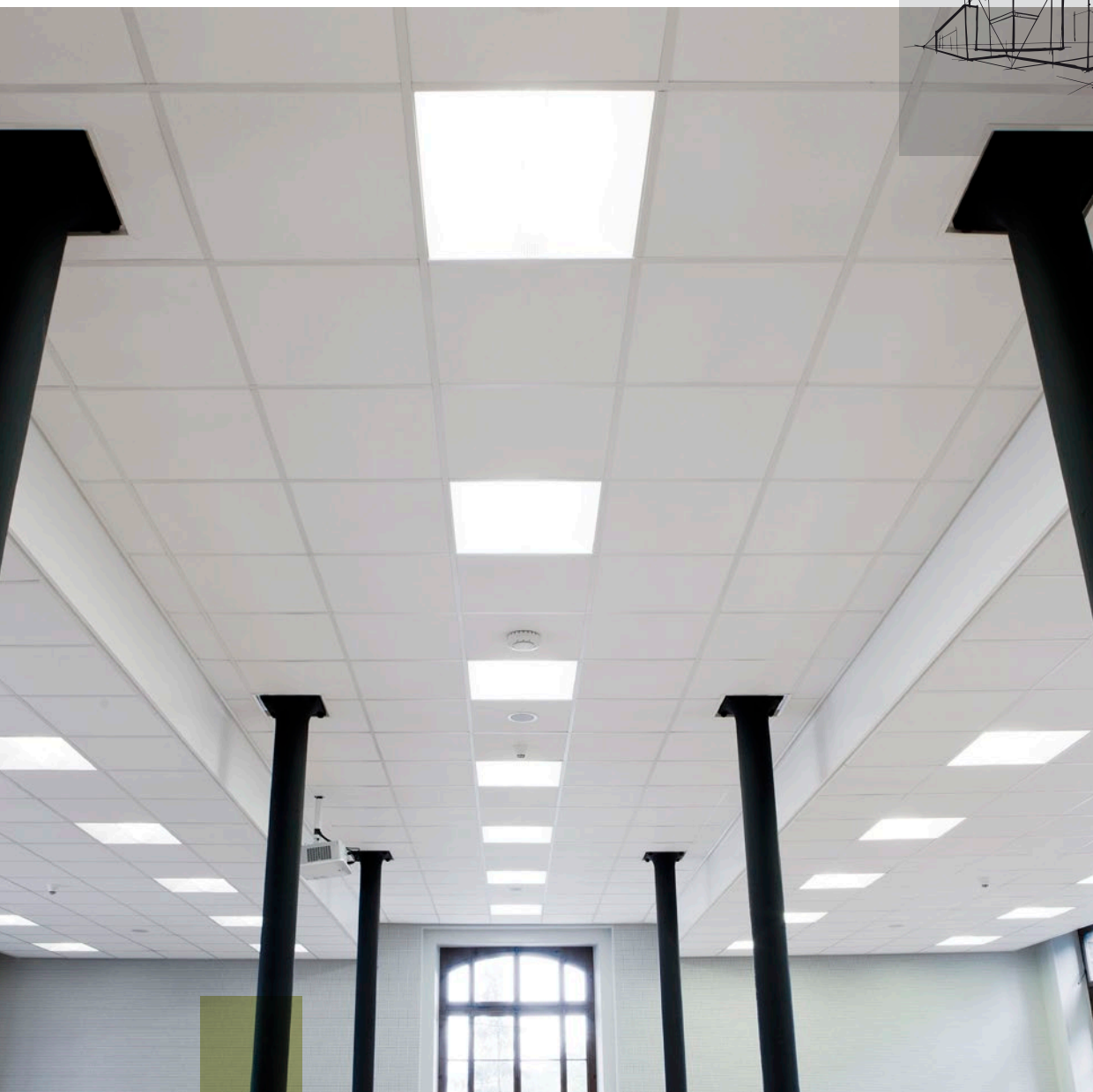
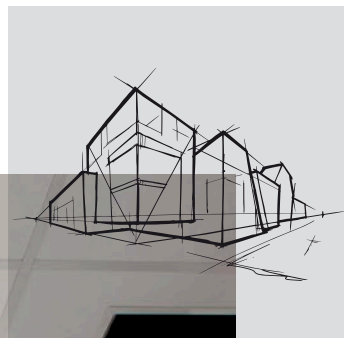


## Rockfon Pacific®

Parametry produktu



# Rockfon Pacific®





- Ekonomiczna płyta o standardowej powierzchni
- Lekka, 12 mm płyta o klasie B pochłaniania dźwięku
- Podstawowy zakres wymiarów w wariancie z częściowo ukrytą i widoczną konstrukcją
- Łatwy do czyszczenia przy pomocy odkurzacza

## Opis Produktu

- Płyta ze skalnej wełny mineralnej
- Widoczna strona płyty: cieniowany, biały, pomalowany welon
- Tył płyty: welon

## Zastosowanie

- Biura
- Handel I Usługi

Krawędź	Wymiary modularne (mm)	Masa jednostkowa (kg/m <sup>2</sup> )	MWK / MWK-D (mm)	Rekomendowany system montażu
 A15	600 x 600 x 12	1,6	50 / 100	Rockfon® System T15 A™
 A24	600 x 600 x 12	1,6	50 / 100	Rockfon® System T24 A™
 E15	600 x 600 x 12	1,9	60 / 100	Rockfon® System T15 E™
 E24	600 x 600 x 12	1,9	60 / 100	Rockfon® System T24 E™

MWK\*) = Minimalna wysokość konstrukcyjna

MWK-D\*\*) = Minimalna wysokość konstrukcyjna umożliwiająca demontaż płyty

Inne wymiary dostępne na żądanie. Należy skontaktować się z firmą Rockfon.

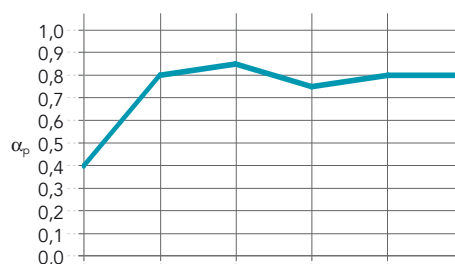


## Właściwości



### Pochłanianie dźwięku

$\alpha_w$ : 0,80 (Klasa B)



Grubość (mm) /  
Podwieszenie (mm)

125 Hz 250 Hz 500 Hz 1000 Hz 2000 Hz 4000 Hz

$\alpha_p$

$\alpha_w$

Klasa pochłaniania

NRC

12 / 200	0,40	0,80	0,85	0,75	0,80	0,80	0,80	B	0,80
----------	------	------	------	------	------	------	------	---	------



### Reakcja na ogień

A1



### Odbicie światła

82 %



### Odporność na wilgoć i stabilność wymiarowa

Do 100% RH

Stabilność wymiarowa nawet przy dużej wilgotności



### Czyszczenie

- Odkurzanie



### Higiena

Skalna wełna mineralna jest odporna na rozwój mikroorganizmów. Produkty Rockfon posiadają Atest Higieniczny PZH



### Środowisko

W pełni nadaje się do recyklingu



### Klimat wewnętrzny

Wybrane produkty Rockfon zostały wyróżnione fińską klasyfikacją emisji M1 w zakresie materiałów budowlanych, a także znakiem Danish Indoor Climate Label dla produktów o niskiej emisji LZO



Rockfon® jest zarejestrowanym znakiem towarowym należącym do Grupy ROCKWOOL.

 [twitter.com/RockfonOfficial](https://twitter.com/RockfonOfficial)

 [linkedin.com/company/Rockfon-as/](https://linkedin.com/company/Rockfon-as/)

 [instagram.com/Rockfon\\_official/](https://instagram.com/Rockfon_official/)

 Youtube: [bit.ly/2tJgcdS](https://bit.ly/2tJgcdS)

08.2018 | Wszystkie podane kody kolorów oparte są na systemie NCS – Naturalnym Systemie Barw®, który jest własnością i może być wykorzystywany na licencji NCS Colour AB, Sztokholm 2012 lub na systemie RAL. Rockfon zastrzeżenie sobie prawo do zmian technicznych i produkcyjnych bez wcześniejszego powiadomienia. Rockfon nie odpowiada za błędy w druku.

#### Rockfon

ROCKWOOL Polska Sp z o.o.  
ul. Postępu 6  
02-676 Warszawa  
Polska

tel.: +48 22 843 38 10  
+48 22 372 01 50

Dział Obsługi Klienta  
tel.: +48 22 372 01 60  
+48 22 372 01 66



[www.rockfon.pl](http://www.rockfon.pl)